

ภาคผนวก

ภาคผนวก ก.

วิธีการติดตั้งโปรแกรม AppServ

โปรแกรม AppServ

ก่อนการนำโปรแกรมนี้ไปใช้งานได้นั้น จะต้องทำการติดตั้งโปรแกรม AppServ เพื่อให้โปรแกรมทำงานได้ จึงเสนอวิธีการติดตั้งโปรแกรมเพื่อเป็นคู่มือในการใช้งาน

เตรียมโปรแกรมเพื่อติดตั้ง

ดาวน์โหลดโปรแกรม AppServ จากเว็บไซต์ <http://www.appserv.org> โดยเลือกเวอร์ชันที่ต้องการติดตั้ง

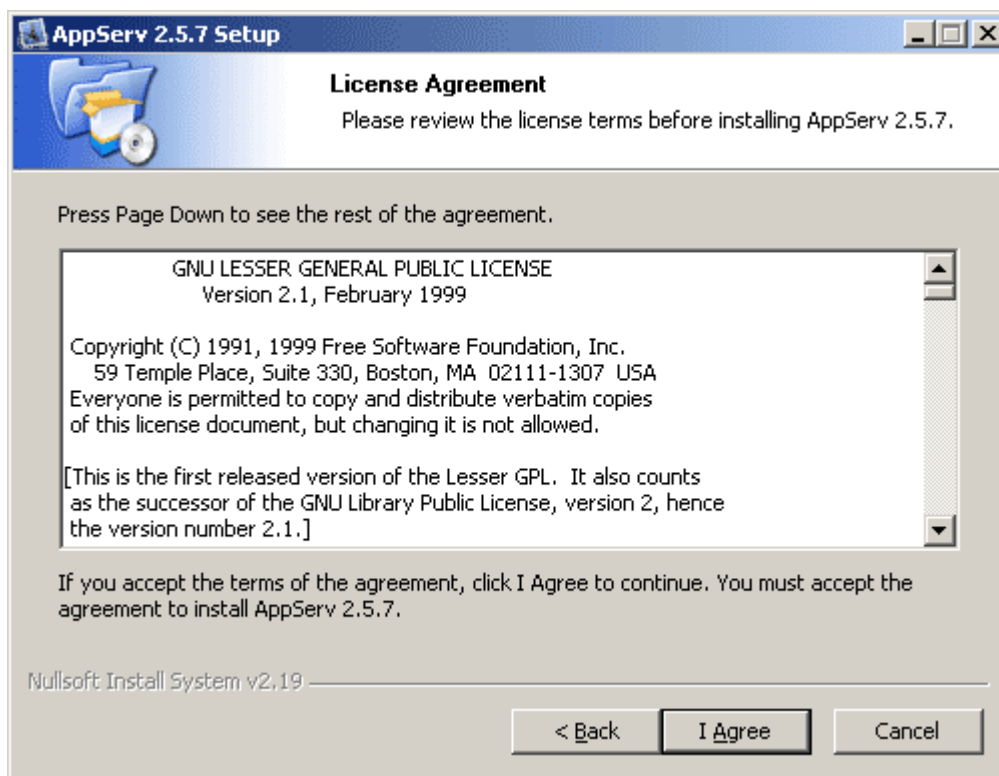
ขั้นตอนการติดตั้ง

1. ดับเบิลคลิกไฟล์ appserv-win32-x.x.x.exe เพื่อทำการติดตั้ง จะปรากฏหน้าจอตามรูปที่ 1



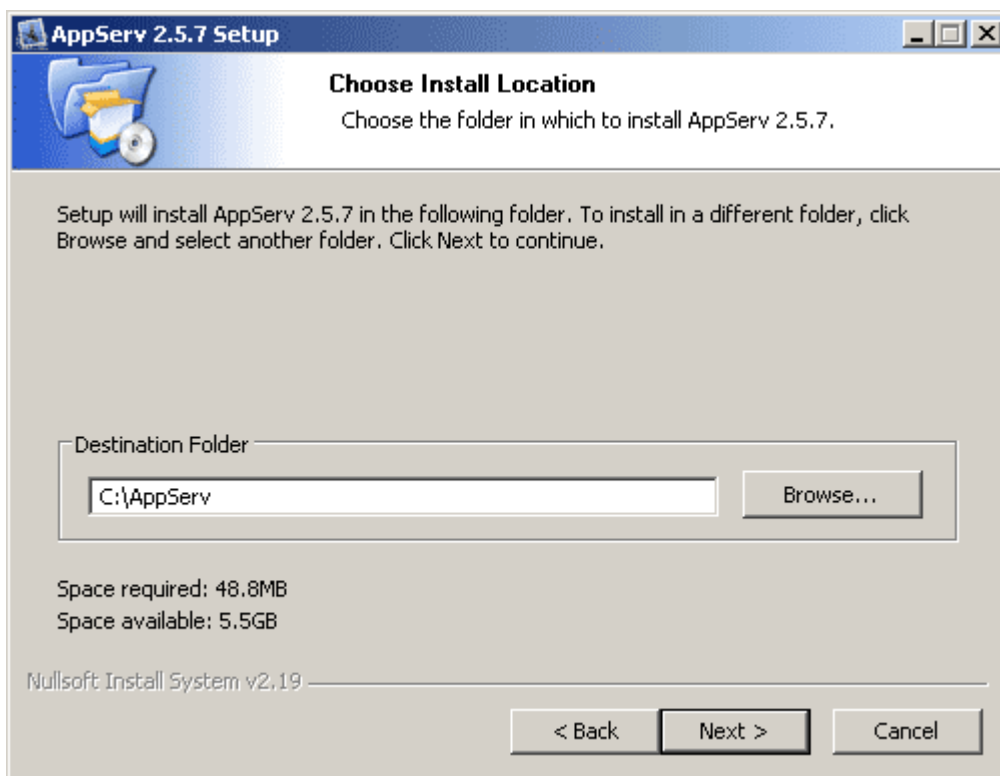
รูปที่ ก.1 ขั้นตอนการติดตั้งโปรแกรม AppServ

2. เข้าสู่ขั้นตอนเงื่อนไขการใช้งานโปรแกรม โดยโปรแกรม AppServ ได้แจกจ่ายในรูปแบบ GNU License หากผู้ติดตั้งอ่านเงื่อนไขต่างๆ เสร็จสิ้นแล้ว หากยอมรับเงื่อนไขให้กด Next เพื่อเข้าสู่การติดตั้งในขั้นต่อไป แต่หากว่าไม่ยอมรับเงื่อนไขให้กด Cancel เพื่อออกจากการติดตั้ง โปรแกรม AppServ ดังรูปตัวอย่างที่ 2



รูปที่ ก.2 แสดงรายละเอียดเงื่อนไขการ GNU License

3. เข้าสู่ขั้นตอนการเลือกปลายทางที่ต้องการติดตั้ง โดยค่าเริ่มต้นปลายทางที่ติดตั้งจะเป็น C:\AppServ หากต้องการเปลี่ยนปลายทางที่ติดตั้ง ให้กด Browse แล้วเลือกปลายทางที่ต้องการ ตามรูปที่ 3 เมื่อเลือกปลายทางเสร็จสิ้นให้กดปุ่ม Next เพื่อเข้าสู่ขั้นตอนการติดตั้งขั้นต่อไป

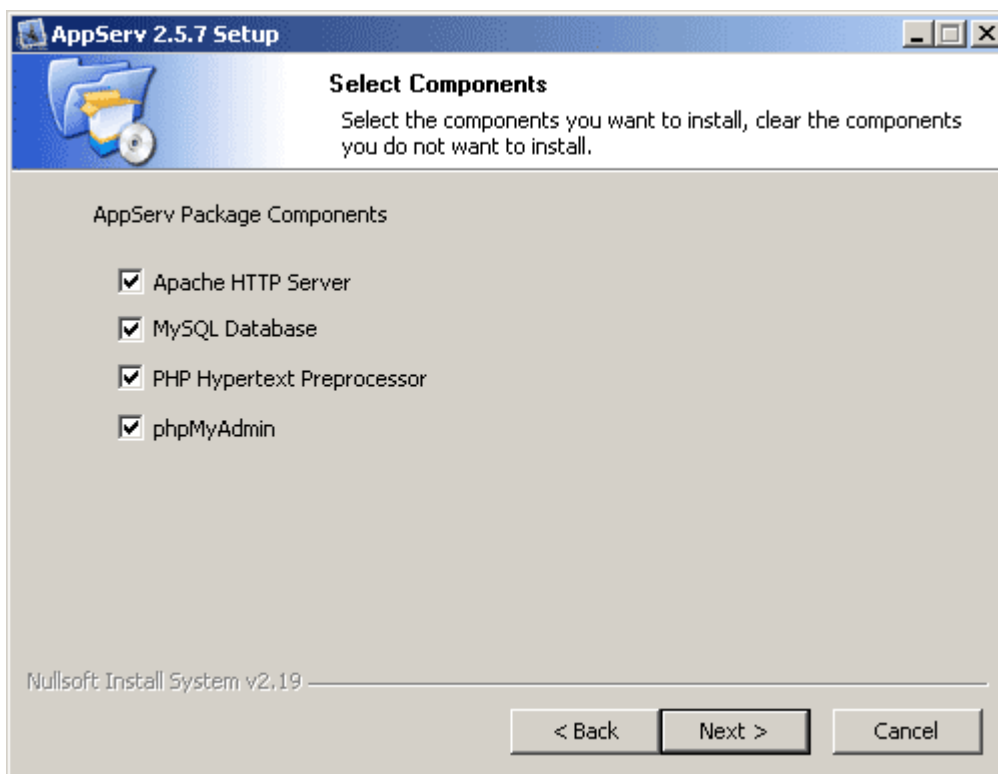


รูปที่ ก.3 เลือกปลายทางการติดตั้งโปรแกรม AppServ

4. เลือก Package Components ที่ต้องการติดตั้ง โดยค่าเริ่มต้นนั้นจะให้เลือกลงทุก Package แต่หากว่าผู้ใช้งานต้องการเลือกลงเฉพาะบาง Package ก็สามารเลือกตามข้อที่ต้องการออกโดยรายละเอียดแต่ละ Package มีดังนี้

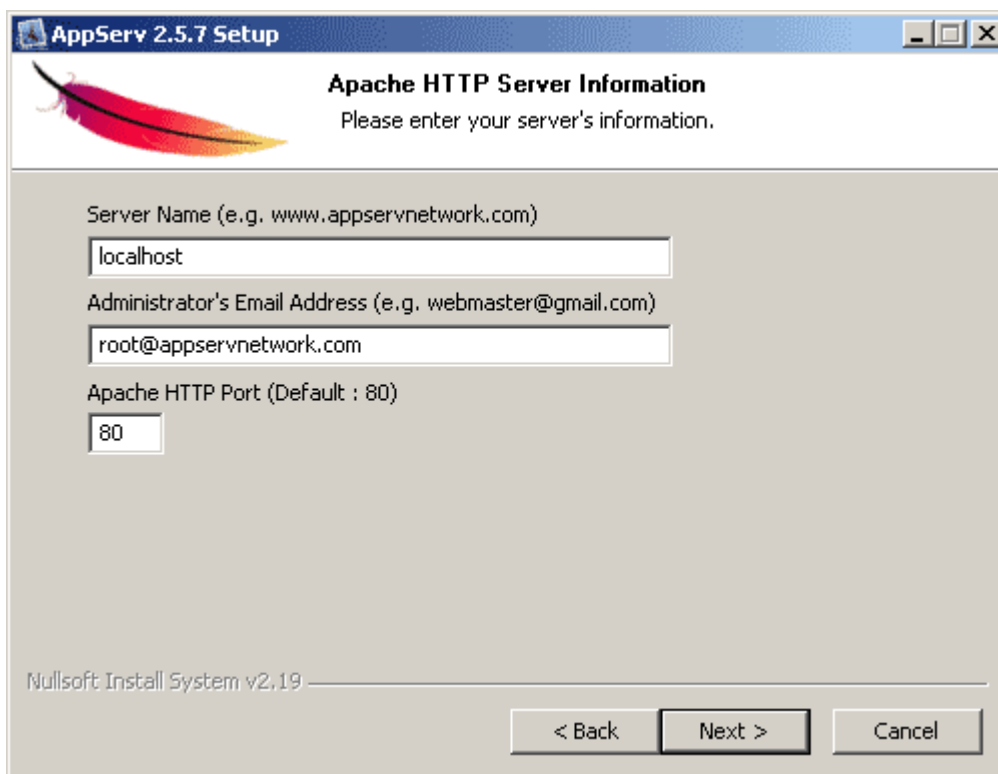
- Apache HTTP Server คือ โปรแกรมที่ทำหน้าเป็น Web Server
- MySQL Database คือ โปรแกรมที่ทำหน้าเป็น Database Server
- PHP Hypertext Preprocessor คือ โปรแกรมที่ทำหน้าประมวลผลการทำงานของภาษา PHP
- phpMyAdmin คือ โปรแกรมที่ใช้ในการบริหารจัดการฐานข้อมูล MySQL ผ่านเว็บไซต์

เมื่อทำการเลือก Package ตามรูปที่ 4 เรียบร้อยแล้ว ให้กด Next เพื่อเข้าสู่ขั้นตอนการติดตั้งต่อไป



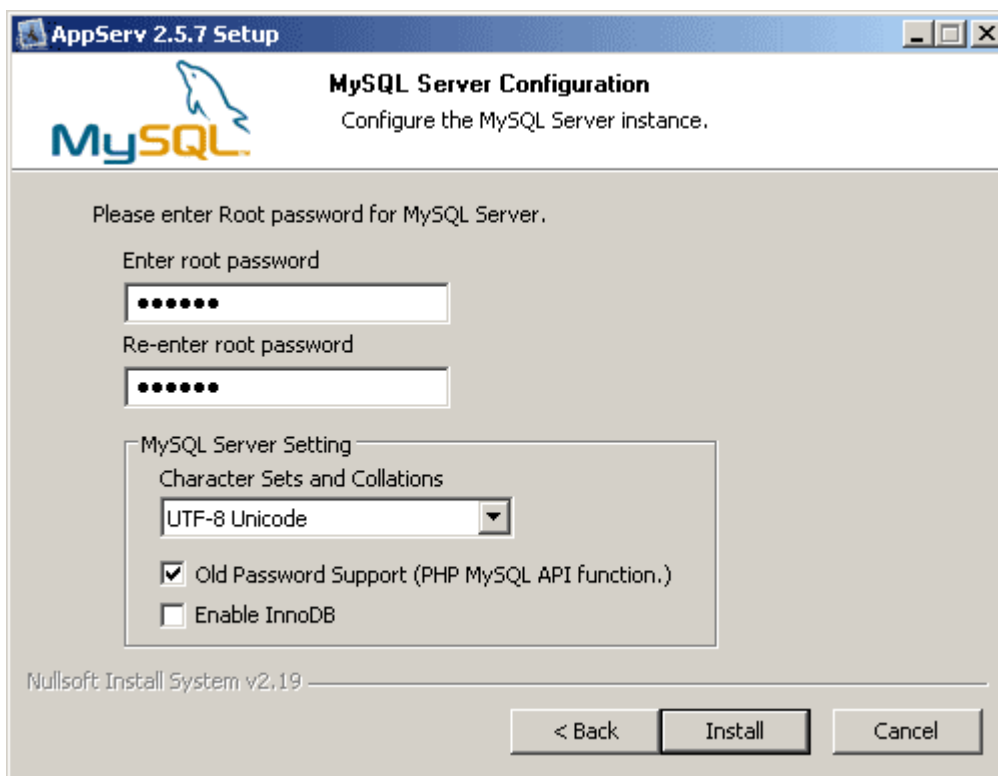
รูปที่ ก.4 เลือก Package Components ที่ต้องการติดตั้ง

5. กำหนดค่าคอนฟิกของ Apache Web Server มีอยู่ด้วยกันทั้งหมด 3 ส่วน ตามรูปที่ 5 คือ Server Name คือช่องสำหรับป้อนชื่อ Web Server ของท่านเช่น www.appserv.org Admin Email คือช่องสำหรับป้อนข้อมูล อีเมลผู้ดูแลระบบ เช่น root@appserv.org HTTP Port คือช่องสำหรับระบุ Port ที่จะเรียกใช้งาน Apache Web Server โดยทั่วไปแล้ว Protocol HTTP นั้นจะมีค่าหลักคือ 80 หากว่าท่านต้องการหลีกเลี่ยงการใช้ Port 80 ก็สามารแก้ไขได้ หากมีการเปลี่ยนแปลง Port การเข้าใช้งาน Web Server แล้ว ทุกครั้งที่เรียกใช้งานเว็บไซต์จำเป็นต้องระบุหมายเลข Port ด้วย เช่น หากเลือกใช้ Port 99 ในการเข้าเว็บไซต์ทุกครั้งต้องใช้ <http://www.appserv.org:99> จึงจะสามารถเข้าใช้งานได้



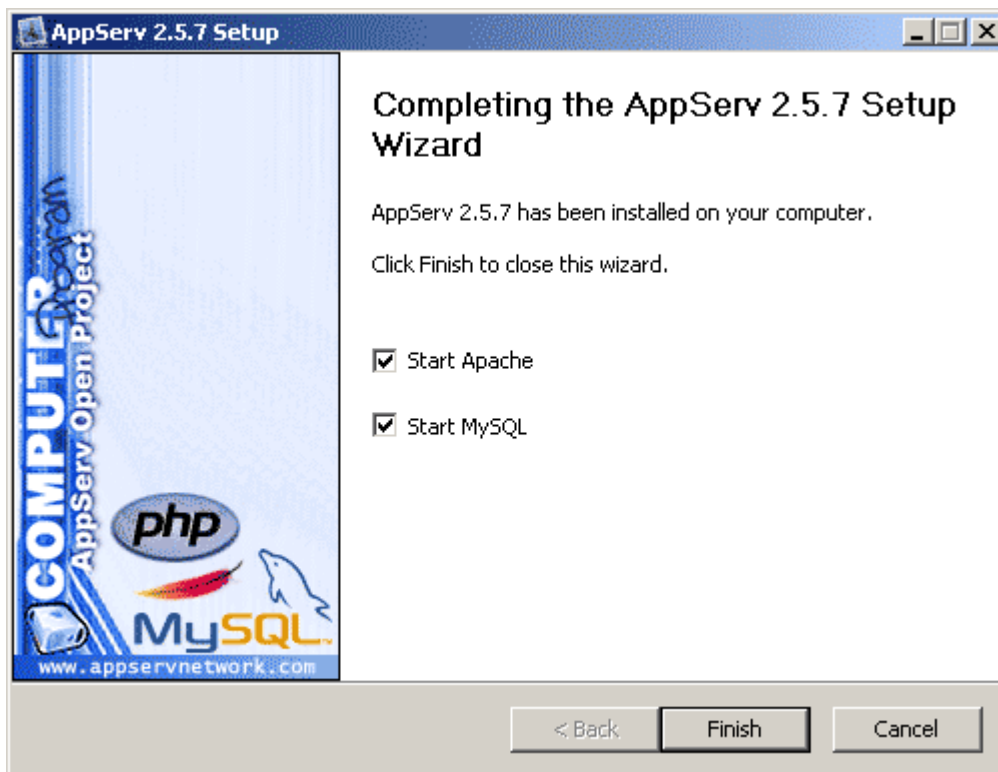
รูปที่ ก.5 แสดงการกำหนดค่าคอนฟิกค่า Apache Web Server

6. กำหนดค่าคอนฟิกของ MySQL Database มีอยู่ด้วยกันทั้งหมด 3 ส่วน ตามรูปที่ 6 คือ Root Password คือช่องสำหรับป้อนรหัสผ่านการใช้งานฐานข้อมูลของ Root หรือผู้ดูแลระบบทุกครั้ง ที่เข้าใช้งานฐานข้อมูลในลักษณะที่เป็นผู้ดูแลระบบ ให้ระบุ user คือ root Character Sets ใช้ในการ กำหนดค่าระบบภาษาที่ใช้ในการจัดเก็บฐานข้อมูล,เรียงลำดับฐานข้อมูล, Import ฐานข้อมูล, Export ฐานข้อมูล, ติดต่อฐานข้อมูล Old Password หากท่านมีปัญหาเกี่ยวกับการใช้งาน PHP กับ MySQL API เวอร์ชันเก่า โดยเจอ Error Client does not support authentication protocol requested by server; consider upgrading MySQL client ให้เลือกในส่วนของ Old Password เพื่อหลีกเลี่ยงปัญหา นี้ Enable MyISAM หากท่านต้องการใช้งานฐานข้อมูลในรูปแบบ MyISAM ให้เลือกในส่วนนี้ด้วย



รูปที่ ก.6 แสดงการกำหนดค่าคอนฟิกของ MySQL Database

7. ถึงขั้นตอนนี้ตอนการติดตั้งโปรแกรม AppServ สำหรับขั้นตอนสุดท้ายนี้จะมีให้เลือกว่าต้องการตั้งให้มีการรัน Apache และ MySQL ทันทีหรือไม่ จากนั้นกดปุ่ม Finish เพื่อเสร็จสิ้นการติดตั้งโปรแกรม AppServ



รูปที่ ก.7 แสดงหน้าจอขั้นตอนสิ้นสุดการติดตั้ง โปรแกรม AppServ