

### บทที่ 3

#### รายละเอียดการปฏิบัติงาน

##### 3.1 บริษัท เมโทร पार्टีเกิล จำกัด (Metro Particle Co., Ltd.)

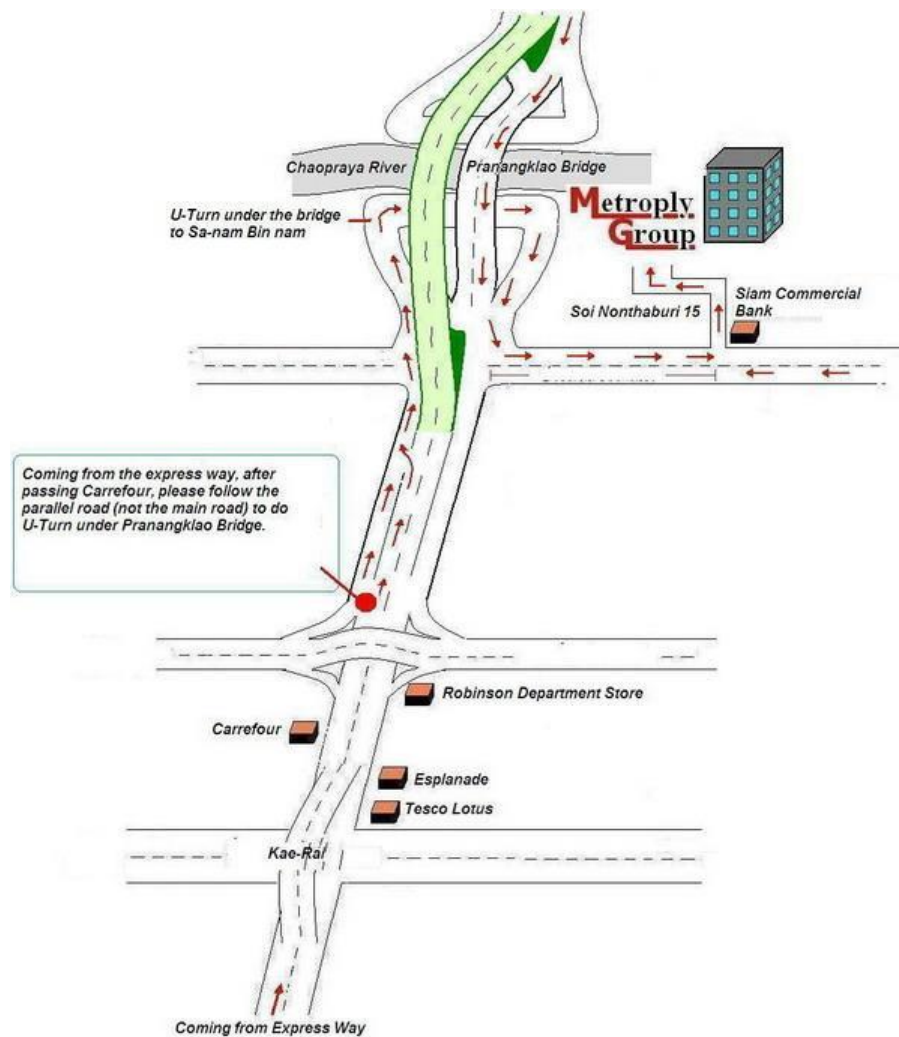


ที่ตั้ง : เลขที่ 74 หมู่ 2 ถนน รัตนวิเชียร์ 1

ตำบล บางกระสอ อำเภอ เมือง จังหวัด นนทบุรี 11000

เบอร์โทรศัพท์ : 0-2968-0800 เว็บไซต์ : [www.metroply.com](http://www.metroply.com)

รูปที่ 3.1 แผนที่บริษัท เมโทร पार्टีเกิล จำกัด



### 3.2 ลักษณะการประกอบการ ผลิตภัณฑ์การให้บริการหลักขององค์กร

บริษัท เมโทรปาร์ติเกิล จำกัด เป็นหนึ่งในผู้นำในอุตสาหกรรมบนแผงไม้ที่ผลิตในประเทศไทยด้วยเครื่องจักรที่มีมาตรฐานและเป็นผลิตภัณฑ์ที่มีคุณภาพระดับโลก บริษัท เมโทรปาร์ติเกิล จำกัด มีความกว้างขวางในเรื่องการผลิตเพื่อตอบสนองกับความต้องการของลูกค้าที่แตกต่างกัน รวมถึงผู้ผลิต, ผู้แทนจำหน่ายหรือผู้ใช้

บริษัท เมโทรปาร์ติเกิล จำกัด มีความมุ่งมั่นอย่างแท้จริงที่จะพัฒนาอย่างต่อเนื่อง บริษัท มุ่งเน้นในการพัฒนาผลิตภัณฑ์ของเราให้มีคุณภาพที่สูงยิ่งขึ้นและเป็นมิตรกับสิ่งแวดล้อม สะท้อนให้เห็นถึงความรับผิดชอบของเราต่อสังคมและสิ่งแวดล้อม บริษัท เมโทรปาร์ติเกิล จำกัด เป็นบริษัทแรกในประเทศไทยที่จัดการธุรกิจโดยผ่านมาตรฐานสากลของการจัดการป่าไม้และได้รับการรับรองเป็นห่วงโซ่ของการดูแลป่าไม้

#### ด้านการรับรองของบริษัท

- ได้รับการรับรอง มาตรฐาน ISO 9001-2000 ในปี 2008
- ได้รับการรับรอง มาตรฐาน ISO 9002 จาก องค์การระหว่างประเทศ
- โครงการฉลากเขียว ( GREEN LABEL : THAILAND )



รูปที่ 3.2 มาตรฐานด้านการรับรองของบริษัท

## ด้านผลิตภัณฑ์

ไม้ปาร์ติเกิล เป็นผลิตภัณฑ์ที่มีคุณภาพระดับโลก เรามีทีมงานที่มีประสบการณ์ด้านการผลิตและเทคโนโลยีจำนวนมาก จึงทำให้ผลิตภัณฑ์ไม้ปาร์ติเกิลของเรามีความเพียงพอต่อการส่งออก เนื่องจากจำนวนความต้องการของลูกค้ามีมากและเป็นที่รู้จักในกลุ่มประเทศอาเซียน เอเชีย และยุโรป

ปัจจุบัน Particle Board ใช้กันอย่างแพร่หลาย เป็นวัสดุหลัก สำหรับใช้ทำเฟอร์นิเจอร์ บ้าน , เฟอร์นิเจอร์สำนักงาน, การติดตั้งผนัง ก่อสร้าง ลำโพง และอื่น ๆ

ทางบริษัทเราจึงมีให้บริการในรูปแบบ UF- E2 , UF- E1, E0 , MUF -E2 และ E1

( ทนความชื้น ) เกรดขนาดมาตรฐาน 1220mm x 1830mm ( 4 'x 6' )

1220mm x 2440mm ( 4 'x 8' )

1530mm x 2440mm ( 5'x8 ' )

1830mm x 2440mm ( 6 ' x 8 ' )

ความหนามาตรฐานมี	9mm
	12mm
	15mm
	16mm
	18mm
	25mm
	28 mm



รูปที่ 3.3 ตัวอย่าง Particle Board



รูปที่ 3.4 Particle Board

### 3.3 รูปแบบการจัดองค์กรและการบริหารงานขององค์กร



ตารางที่ 3.1 ตารางรูปแบบการจัดองค์กรและการบริหารงานขององค์กร

### 3.4 ตำแหน่งและลักษณะงานที่ได้รับมอบหมาย

นายจิรววัฒน์ คุ้มภัย ได้รับตำแหน่ง Logistic มีหน้าที่ทำเอกสารส่งออก ได้รับมอบหมายทำเอกสาร INVOICE PACKING LIST SHIPPING PARTICULAR แบบขอฟอร์ม FORM D แบบขอฟอร์ม FORM C/O แบบขอฟอร์ม FORM AI แบบขอฟอร์ม FORM AK

นายธนกฤต สักดาไสวกุล ได้รับตำแหน่ง Marketing มีหน้าที่ประสานงานกับ Supplier จากต่างประเทศ เพื่อทำการนำเข้าสินค้าและประสานงานกับฝ่ายขายต่างประเทศเพื่อนำสินค้าไปเสนอขายกับลูกค้าต่างประเทศ และทำหน้าที่เกี่ยวกับการเช็ค stock ตัวอย่างสินค้าของทางบริษัท

### 3.5 ชื่อและตำแหน่งของพนักงานที่ปรึกษา

1. คุณทวีพร โพธิ์ไทย ตำแหน่ง พนักงาน Logistic แผนก ขายต่างประเทศ
2. คุณฉญาภา ดาราศรี ตำแหน่ง Product Specialist แผนก Marketing

### 3.6 ระยะเวลาที่ปฏิบัติงาน

ระยะเวลาในการปฏิบัติงานเริ่มตั้งแต่วันที่ 30 พฤษภาคม พ.ศ. 2559 ถึงวันที่ 2 กันยายน พ.ศ. 2559

### 3.7 ขั้นตอนและวิธีดำเนินงาน

1. กำหนดหัวข้อโครงการ

ทำการปรึกษากันระหว่างพี่เลี้ยงและอาจารย์ที่ปรึกษาว่าจะกำหนดหัวข้อโครงการอย่างไรให้เกิดประโยชน์กับองค์กร

2. กำหนดระยะเวลาในการดำเนินงาน

ทำการกำหนดระยะเวลาในการทำโครงการ และแบ่งเวลาในการทำโครงการให้มีความเหมาะสม

3. เก็บรวบรวมข้อมูลและศึกษาข้อมูลของโครงการ

ทำการรวบรวมข้อมูลจากการปฏิบัติงานและรวบรวมข้อมูลจากพี่เลี้ยงโดยการสัมภาษณ์ และจัดบันทึกลงสมุด และการถ่ายรูประบบขั้นตอนการปฏิบัติงาน

#### 4. จัดเตรียมเอกสารในการทำโครงการ

ทำการรวบรวมสำเนาเอกสารที่มีความจำเป็นต่อการทำโครงการ โดยการถ่ายรูปหรือสแกน จากคอมพิวเตอร์เพื่อนำมาเป็นข้อมูลในตัวโครงการ

#### 5. จัดทำโครงการ

เริ่มจัดทำโครงการ โดยใช้ความรู้ที่ได้รับจากการปฏิบัติงานและใช้ข้อมูลและเอกสารต่างๆ ที่รวบรวมมาเพื่อใช้ในการเขียนเป็นรายงานวิธีการทำเอกสารส่งออก

ขั้นตอนการปฏิบัติงาน	พฤษภาคม 2559	มิถุนายน 2559	กรกฎาคม 2559	สิงหาคม 2559
1. กำหนดหัวข้อโครงการ	←→			
2. กำหนดระยะเวลาในการดำเนินงาน	←→			
3. เก็บรวบรวมข้อมูลและศึกษาข้อมูลของโครงการ		←→		
4. จัดเตรียมเอกสารในการทำโครงการ		←→		
5. จัดทำโครงการ	←→			

ตารางที่ 3.2 ตารางแสดงระยะเวลาในการดำเนินโครงการ